



L'app «Passeport diabète» L'essentiel en un rien de temps

→ Documents importants, rendez-vous
chez le médecin, valeurs de contrôle
et informations essentielles en
un coup d'œil et à portée de main



Download on the
App Store



GET IT ON
Google Play

Bienvenue sur l'application «Passeport diabète»



Le «Passeport diabète» vous aide à contrôler votre diabète durablement et à prévenir les complications.

Vous pouvez enregistrer toutes les informations nécessaires, les rendez-vous médicaux et les documents importants pour les avoir à portée de main chez le médecin ou en voyage.

Le «Passeport diabète» en quatre étapes simples

Les pages suivantes vous montrent comment utiliser l'application «Passeport» diabète en quatre étapes simples:

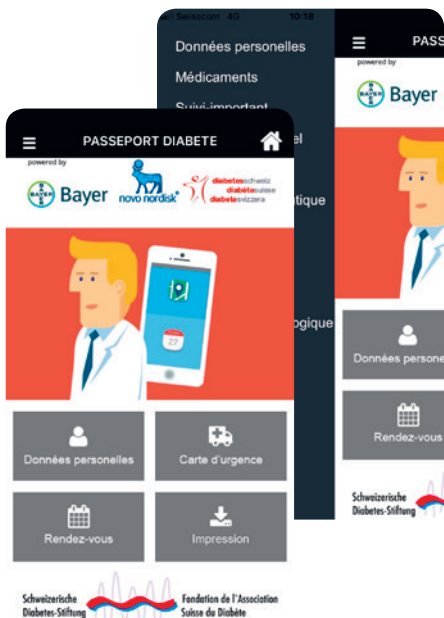


L'écran d'accueil sert de point de départ



La table des matières vous permet de naviguer facilement d'un chapitre à l'autre

Toutes les données entrées sont stockées uniquement en local sur votre smartphone. La Fondation Suisse du Diabète ne fournit que l'application et n'a accès à aucune donnée personnelle.




Etape 1

Données personnelles et médicaments

Entrez toutes les informations importantes:

- Données personnelles, par ex. médecin traitant, contact d'urgence, allergies
- Médicaments que vous prenez ou utilisez

 Entrez votre adresse e-mail pour vous envoyer un e-mail et visionner tous les détails

→ **Utilisez la version reçue par mail pour vos archives ou votre rendez-vous chez le médecin**




The image displays two overlapping mobile application screens for 'PASSEPORT DIABETE'. The foreground screen is the 'Données personnelles' (Personal Data) form, which includes the following fields: Nom, Adresse, Code postal, Localité, Pays, Tél., No. AVS, and E-mail. The background screen is the 'editer médicament' (Edit Medication) screen, featuring a 'force active' checkbox and three buttons: 'accepter', 'effacer', and 'rejeter'. Both screens have a black header with a menu icon, the text 'PASSEPORT DIABETE', and a home icon.

Etape 2

Contrôles annuels/ rappel de rendez-vous

Entrez tous les rendez-vous et les rappels:

- Visites de contrôle importantes, par ex. chez l'ophtalmologiste, le cardiologue – transfert vers le calendrier du mobile
- Récapitulatif de toutes les valeurs de contrôle

 Après le rendez-vous chez le médecin, entrez tout de suite la date de rappel pour le prochain contrôles

→ Grâce au récapitulatif des rendez-vous, vous pouvez voir ce qui est déjà fait et ce qui est prévu



The image shows two overlapping mobile app screens from 'PASSEPORT DIABETE'. The top screen, titled 'Rendez-vous annuel', features a header with a menu icon, the app name, and a home icon. Below the title, there are tabs for the years 2019 and 2020. The main content area is partially obscured by the bottom screen but shows sections for 'les pieds' (with sub-sections for 'oeux' and 'Sensibilité', and 'i sange' and 'Déformités') and 'le la néphropathie' (with sub-sections for 'érique' and 'Microalbuminurie'). The bottom screen, titled 'Suivi-important', also has a menu icon, the app name, and a home icon. It features tabs for the years 2018, 2019, and 2020. Below the tabs is a table with three columns labeled 'date' and three rows. At the bottom of this screen is a red button labeled 'valeurs ciblés'.

Etape 3

Se déplacer en toute sécurité

Munissez-vous de supports utiles:

- Définissez votre carte d'urgence comme fond d'écran pour être pris en charge rapidement et correctement en cas d'urgence
- Conseils importants avant et pendant un trajet en voiture



Déposez votre «Medical Travel Certificate» pour faciliter l'entrée et la sortie du territoire

→ Gérez votre diabète plus facilement, en particulier quand vous voyagez

PASSEPORT DIABETE

Conduite

Conservez votre mobilité.

tion des glucides à
e (coca, jus de fruits)
nces plus longues
er (barre de céréales ou

PASSEPORT DIABETE

Voyages en avion

Pour un décollage en toute sérénité.

avel Certificate

tion un lecteur

PASSEPORT DIABETE

IN AN EMERGENCY

In case you find me **disoriented or confused** this may be a sign of low blood sugar.

Please give me **some form of sugar** (20 g), e.g. 200 ml sugary drink (not a diet drink) or dextrose tablet. If my situation does not improve within 10 minutes call a doctor or an ambulance.

If I am unconscious do not give me anything by mouth. Call a doctor or an ambulance immediately.

EN CAS D'URGENCE

Si je me **comporte de façon inhabituelle** et que je donne l'impression d'être désorienté ou confus, cela peut-être le signe d'une hypoglycémie.

Administrez-moi alors du **sucre** (20g), sous la forme d'une boisson sucrée (2 dl, pas la version light) ou au minimum 4 sucres de raisin ou du sucre en

at médical il est
porter en plus les

ination
ontrôle
cémie et matériel

raire des repas
/cémies et
lémentaires pour

Etape 4

Informations d'appui

Recevez des conseils complémentaires sur le diabète:

- Checklist pour rester à jour sur différents sujets
- Informations utiles pour une bonne vue



Découvrez comment faire plus d'exercice sans vous compliquer la vie

→ **Mieux vous connaîtrez votre diabète, plus vous pourrez profiter de votre vie**



«Passeport diabète» au format papier ou électronique

Le «Passeport diabète» peut être téléchargé gratuitement comme application pour iOS ou Android. Si vous préférez un passeport imprimé, vous pouvez contacter la Fondation Suisse du Diabète.

Fondation Suisse du Diabète

Tél. 056 200 17 55

info@diabetesstiftung.ch

www.diabetesstiftung.ch

www.diabetesuisse.ch



L'application «Passeport diabète» est sponsorisée par:

